



საქართველოს დიალიზის,
ნეფროლოგიისა და თირკმლის
ტრანსპლანტაციის კავშირი

9 მარტი, 2006 წ.

თირკმლის
მსოფლიო
დღე



ჩვენი მიზანია, მოსახლეობასა და
სამედიცინო საზოგადოებას მივაწოდოთ
მეტი ინფორმაცია თირკმლის ქრონიკული
დაავადების ადრეული გამოვლენის,
პრევენციისა და მკურნალობის შესახებ.

თირკმლის საერთაშორისო დღე 2006 წლის 9 მარტს მსოფლიოში პირველად აღინიშნება. ამიერიდან თირკმლის დღედ ყოველი წლის მარტის მეორე ხუთშაბათი გამოცხადდება.

თირკმლის ქრონიკული დაავადება დღესდღეობით მსოფლიოში ერთ-ერთ სერიოზულ პრობლემას წარმოადგენს. შეიძლება ითქვას, რომ ეს დაავადება სხვადასხვა ხარისხით 500 მილიონზე მეტ ადამიანს, ანუ ყოველ მეათეს აღენიშნება. არსებული მონაცემების მიხედვით, 2015 წლისათვის თირკმლის ქრონიკული დაავადებით და სისხლძარღვთა დაავადებებით დაახლოებით 36 მილიონი ადამიანი დაიღუპება.



რა არის თირკმლის ქრონიკული დაავადება?

თირკმლის ქრონიკული დაავადება ეწოდება ისეთ მდგომარეობას, როცა პაციენტს სამ თვეზე მეტი ხნის განმავლობაში აღენიშნება თირკმლის მიერ ცილის გაძლიერებული გამოყოფა ან თირკმლის ფუნქციის (ე.წ. გლომერულური ფილტრაციის სიჩქარის) მუდმივი დაქვეითება.

თირკმლის ქრონიკული დაავადებისათვის დამახასიათებელია ისეთი გართულებები, როგორცაა არტერიული წნევის მომატება, ანემია, გულ-სისხლძარღვთა დაავადებები, და სხვა.



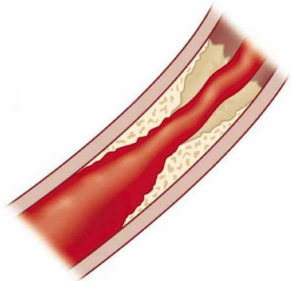
რა იწვევს თირკმლის ქრონიკულ დაავადებას?

მთავარ გამოწვევებში მიზეზებად წლების განმავლობაში მიიჩნეოდა პირველადი გლომერულოპათიები (მინიმალური ცვლილებების, ფოკალურ-სეგმენტური, მემბრანული, მემბრანოპროლიფერაციული, სრაფად პროგრესირებადი გლომერულონეფრიტები და სხვ.), მეორადი გლომერულოპათიები (სისტემური დაავადებები, მათ შორის სისტემური წითელი მგლურა და ვასკულიტები, მსუბუქი და მძიმე ჯანსაღების დაავადებები, ამილოიდოზი, ქრონიკული B, C ჰეპატიტები და სხვ.), სხვადასხვა მიზეზით გამოწვეული ქრონიკული ტუბულო-ინტერსტიციული დაზიანებები (მათ შორის ყველა ის უროლოგიური დაავადება, რომელიც შარდის პასაჟის დარღვევითა და ქრონიკული ინფექციებით მიმდინარეობს), მემკვიდრული დაავადებები (თირკმლის აუტოსომურ-დომინანტური პოლიცისტური დაავადება, ალპორტის სინდრომი, ფაბრის დაავადება)



და ჯეროვანი ყურადღება არ ექცეოდა იმ ფაქტს, რომ თირკმლის ფუნქციური ერთეული არის გორგალი ანუ სისხლძარღვოვანი წნული და რომ თქდის მიზეზი უხშირესად ენდოთელიუმის დაზიანების გამომწვევი დაავადებებია: შაქრიანი დიაბეტი,

ჰიპერტენზია,
გენერალიზებული
ათეროსკლეროზი.
ისინი ამავე დროს
გულ-სისხლძარღვთა
დაავადებების



ძირითად მიზეზებსაც წარმოადგენენ. ამდენად დღეისათვის კარდიოვასკულური და თირკმლის ქრონიკული დაავადების განვითარებისა და პროგრესირების საკითხი უკვე ერთ ჭრილში განიხილება.



როგორ შეიძლება თირკმლის ქრონიკული დაავადების გამოვლენა ადრეულ სტადიაში?

თირკმლის ქრონიკული დაავადების გამოვლენა შესაძლებელია რუტინული ლაბორატორიული გამოკვლევებით: არტერიული წნევის გასინჯვა, შარდის ანალიზი, სისხლის ბიოქიმიური ანალიზი, გლომერულური ფილტრაციის სიჩქარის განსაზღვრა, საშარდე სისტემის ექოსკოპია.



რა გართულებები მოსდევს თირკმლის ქრონიკულ დაავადებას?

თირკმლის ქრონიკული დაავადების უშუალო გართულებაა თირკმლის ტერმინალური უკმარისობის განვითარება, რის შემდეგაც სიცოცხლის შესანარჩუნებლად აუცილებელი ხდება ე.წ. თირკმლის ჩანაცვლებითი თერაპია: ჰემოდიალიზი, პერიტონეული დიალიზი ან თირკმლის ტრანსპლანტაცია.

არანაკლებ მნიშვნელოვანია, რომ თირკმლის ქრონიკული დაავადების შემთხვევაში მინიმუმ ათჯერაა გაზრდილი გულ-სისხლძარღვთა დაავადებებით გამოწვეული ნაადრევი სიკვდილის რისკი, მიუხედავად იმისა, დადგება თუ არა თირკმლის ტერმინალური უკმარისობა.



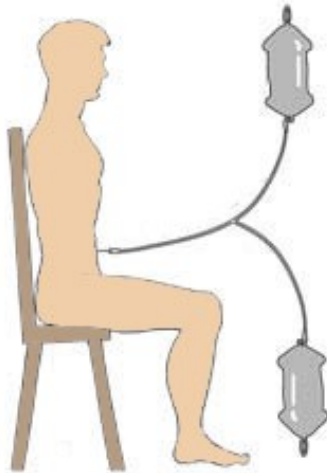
ჰემოდიალიზი

ჰემოდიალიზი არის თირკმლის ჩანაცვლებითი თერაპია, რომელიც გამოიყენება თირკმლის ქრონიკული დაავადების ტერმინალურ სტადიაში. ამ დროს სისხლის გაწმენდა ხდება “ხელოვნური თირკმლის” აპარატის საშუალებით, რეგულარულად კვირაში ორჯერ ან სამჯერ მთელი დარჩენილი სიცოცხლის განმავლობაში.



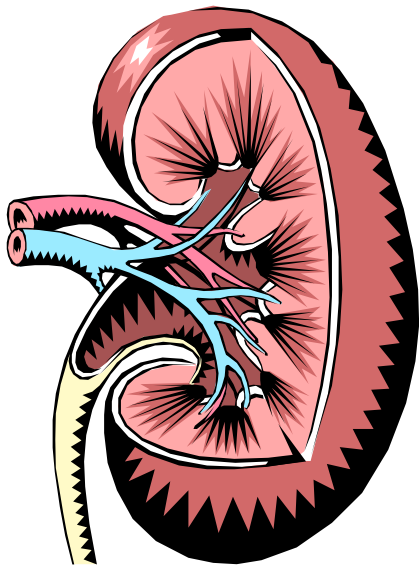
პერიტონეული დიალიზი

პერიტონეული დიალიზი არის თირკმლის ჩანაცვლებითი თერაპია, როდესაც სისხლის გაწმენდა ხდება პერიტონეუმის ფურცლის მიერ, მუცლის ღრუში სტანდარტული ხსნარების შეყვანით დღეში სამჯერ ან ოთხჯერ.



თირკმლის ტრანსპლანტაცია

ტრანსპლანტაცია ნიშნავს ორგანოს
გადანერგვას. საქართველოში გადანერგვა
მხოლოდ ცოცხალი დონორისაგან -
ნათესავისაგან - ხდება.



რა ღირს თირკმლის ჩანაცვლებითი თერაპია?

ჩვენს ქვეყანაში თირკმლის ჩანაცვლებითი თერაპია მთლიანად ხორციელდება საქართველოს შრომის, ჯანმრთელობისა და სოციალური დაცვის სამინისტროს მიერ “თირკმლის ჩანაცვლებითი თერაპიის პროგრამის” ფარგლებში, რომელზეც ცენტრალური ბიუჯეტიდან გარკვეული თანხაა გამოყოფილი: ჰემოდიალიზზე მყოფი პაციენტებისთვის სახელმწიფო წელიწადში 14.000 ლარს იხდის, ხოლო პერიტონეულ დიალიზზე მყოფი პაციენტებისთვის კი - 18.000 ლარს. საქართველოში დიალიზზე დღეს პროგრამით გათვალისწინებული 512 ავადმყოფია, დიალიზის მომლოდინეთა რიგში კი - დაახლოებით 90.



თუ გავითვალისწინებთ, რომ თირკმლის ჩანაცვლებითი თერაპია ძალიან ძვირადღირებული პროცედურაა, მით უმეტეს საქართველოს პირობებში - ბიუჯეტისა და დაფინანსების სიმცირის გამო, მთავარი აქცენტი თირკმლის ქრონიკული დაავადების ადრეულ გამოვლენასა და პრევენციაზე უნდა გაკეთდეს, რათა თავიდან ავიცილოთ მოსალოდნელი თირკმლის ტერმინალური უკმარისობა.



სწორედ თირკმლის ქრონიკული დაავადების ადრეული აღმოჩენა და პრევენციაა თირკმლის პირველი საერთაშორისო დღის მთავარი თემა.



რა ღონისძიებები უნდა ჩატარდეს თირკმლის ქრონიკული დაავადების საწინააღმდეგოდ?

*თირკმლის ქრონიკული დაავადების ან
მისი განვითარების მაღალი რისკის
მქონე ჯგუფების გამოყოფა*

- შაქრიანი დიაბეტით დაავადებულები
- არტერიული ჰიპერტენზიის მქონე პირები
- თირკმლის სხვადასხვა პათოლოგიით დაავადებულები
- თამბაქოს მომხმარებლები
- ოჯახურ ანამნეზში შაქრიანი დიაბეტის და/ან არტერიული ჰიპერტენზიის მქონე პირები
- 50 წელზე უფროსი ასაკის პირები



აღნიშნულ პაციენტებში სამკურნალო-პრევენციული ღონისძიებების ჩატარება

- თამბაქოს წვევის შეწყვეტა
- ფიზიკური აქტივობის გაზრდა
- სხეულის წონის კონტროლი
- არტერიული წნევის კონტროლი
- სისხლში გლუკოზის კონტროლი შაქრიანი დიაბეტის შემთხვევაში
- სისხლში ლიპიდური ცვლის (ქოლესტერინის) კონტროლი
- ანემიის მონიტორინგი
- გარკვეული მედიკამენტების, კერძოდ აგფ ინჰიბიტორებისა ან ანგიოტენზინის რეცეპტორების ბლოკერების დანიშვნა

ზემოთ ჩამოთვლილი ღონისძიებები გულ-სისხლძარღვთა დაავადებების პრევენციულ ღონისძიებებსაც წარმოადგენს.



